

СВЕТИЛЬНИКИ LGD-GESTIA

ПРИМЕНЕНИЕ

- Трековый светодиодный светильник предназначен для организации локального освещения в торговых, демонстрационных, офисных, жилых и других помещениях.

ОСОБЕННОСТИ

- Трековый светильник устанавливается на трехфазную шину 4TR, легко передвигается вдоль шины.
- Светильник имеет специальную оптическую систему, позволяющую поворотом кольца на корпусе плавно изменять угол излучения в диапазоне от 20 до 50°.
- Высокий индекс цветопередачи (CRI>90).

ПАРАМЕТРЫ

| | |
|--|--------------------------|
| Напряжение питания | AC 230 В |
| Частота питающей сети | 50/60 Гц |
| Коэффициент мощности | PF>0.9 |
| Индекс цветопередачи | CRI>90 |
| Тип шины | трехфазная (4TRA) |
| Класс электробезопасности | II |
| Степень пылевлагозащиты | IP20 |
| Срок службы* | 50 000 ч |
| Диапазон рабочих температур окружающей среды | -20... +40 °C |
| Гарантийный срок | 60 мес |

* При соблюдении условий эксплуатации и снижении яркости не более чем на 30% от первоначальной.

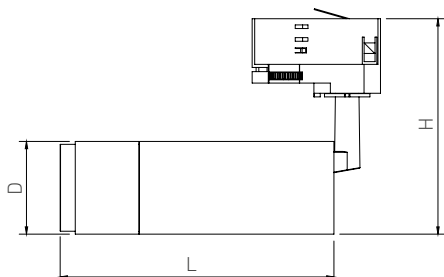


Рис. 1. Чертеж и габаритные размеры





МОДЕЛИ

| Артикул | Модель | Мощность | Световой поток | Угол излучения | Габаритные размеры, D×H×L | Цвет корпуса | Цветовая тем-ра* | Цвет свечения |
|---------|---------------------------------------|----------|----------------|----------------|---------------------------|--------------|------------------|---|
| 059385 | LGD-GESTIA-TRACK-4TR-R51-10W Warm3000 | 10 Вт | 930–895 лм | 25–50° | Ø51×118.5×150 мм | черный | 3000 К | Белый теплый, аналогичный лампе накаливания |
| 059384 | LGD-GESTIA-TRACK-4TR-R51-10W Day4000 | | | | | | 4000 К | Белый дневной, для жилых помещений |
| 059388 | LGD-GESTIA-TRACK-4TR-R56-15W Warm3000 | 15 Вт | 1320–1240 лм | 20–45° | Ø56×121×150.6 мм | черный | 3000 К | Белый теплый, аналогичный лампе накаливания |
| 059390 | LGD-GESTIA-TRACK-4TR-R56-15W Day4000 | | | | | | 4000 К | Белый дневной, для жилых помещений |

* Указано типовое значение.

УСТАНОВКА И ПОДКЛЮЧЕНИЕ

⚠ ВНИМАНИЕ! Перед началом всех работ отключите электропитание! Все работы должны проводиться только квалифицированным специалистом.

- Соедините треки между собой при помощи коннекторов.
- Закрепите треки в месте установки.
- На коннекторе питания открутите винт и снимите крышку. Подсоедините провода, подводящие питание, к винтовым клеммам согласно рисунку. Используйте пятижильный кабель. Обязательно подключите защитное заземление к клемме GND.
- Переведите рычажный фиксатор светильника в положение «открыто» и вращающийся переключатель в положение OFF. При этом контактные пластины должны уйти внутрь корпуса адаптера.
- Вставьте светильник в трек. Переведите рычажный фиксатор светильника в положение «закрыто». Поверните вращающийся переключатель в нужное положение. Переключатель имеет следующие положения:
 - OFF — выключен;
 - 1 — группа/фаза 1 (L1);
 - 2 — группа/фаза 2 (L2);
 - 3 — группа/фаза 3 (L3).
- Подайте питание на трек и проверьте работоспособность светильника.

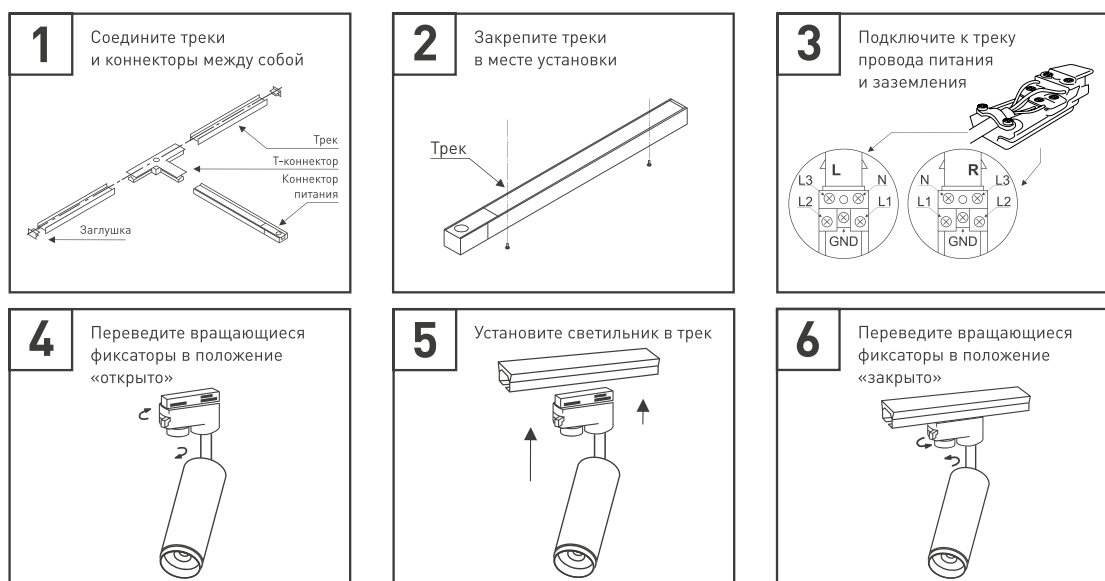


Рис. 2. Установка и подключение светильника

