

## СВЕТИЛЬНИКИ MS-ATOLL-BUILT-TURN

### ПРИМЕНЕНИЕ

- Встраиваемый светодиодный светильник предназначен для освещения помещений с высоким уровнем влажности или запыленности.

### ОСОБЕННОСТИ

- Светильник имеет высокий индекс цветопередачи, что обеспечивает точное восприятие цветовых оттенков.
- Световой модуль можно отклонять в обе стороны на  $\pm 30^\circ$  от вертикальной оси.
- Светильник имеет высокую светоотдачу и позволяет экономить до 90% электроэнергии, потребляемой лампами накаливания той же яркости.

### ПАРАМЕТРЫ

Напряжение питания	<b>AC 230 В</b>
Частота питающей сети	<b>50/60 Гц</b>
Мощность, потребляемая от сети AC 230 В	<b>10 Вт</b>
Индекс цветопередачи	<b>CRI&gt;90</b>
Класс защиты от поражения электрическим током	<b>II</b>
Степень пылевлагозащиты	<b>IP54</b>
Размеры корпуса	<b>Ø94×80 мм</b>
Размер отверстия для установки	<b>Ø75 мм</b>
Угол излучения	<b>36°, 60°</b>
Срок службы*	<b>50 000 ч</b>
Диапазон рабочих температур окружающей среды	<b>-20...+40°C</b>
Гарантийный срок	<b>60 мес</b>

\* При соблюдении условий эксплуатации и снижении яркости не более чем на 30% от первоначальной.

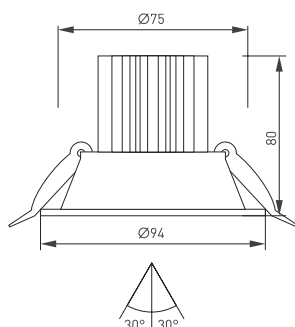


Рис. 1. Чертеж и габаритные размеры





## МОДЕЛИ

Артикул	Наименование	Угол излучения	Цвет корпуса	Цветовая температура*	Цвет свечения
039067	MS-ATOLL-BUILT-TURN-R94-10W Day4000	36°	белый	4000 К	Белый дневной, для жилых помещений
044598	MS-ATOLL-BUILT-TURN-R94-10W Warm3000	36°	белый	3000 К	Белый теплый, аналогичный лампе накаливания
044600	MS-ATOLL-BUILT-TURN-R94-10W Day4000	60°	белый	4000 К	Белый дневной, для жилых помещений
044603	MS-ATOLL-BUILT-TURN-R94-10W Warm3000	60°	белый	3000 К	Белый теплый, аналогичный лампе накаливания
044619	MS-ATOLL-BUILT-TURN-R94-10W Day4000	36°	черный	4000 К	Белый дневной, для жилых помещений
044618	MS-ATOLL-BUILT-TURN-R94-10W Warm3000	36°	черный	3000 К	Белый теплый, аналогичный лампе накаливания
044620	MS-ATOLL-BUILT-TURN-R94-10W Day4000	60°	черный	4000 К	Белый дневной, для жилых помещений
041574	MS-ATOLL-BUILT-TURN-R94-10W Warm3000	60°	черный	3000 К	Белый теплый, аналогичный лампе накаливания

\* Указано типовое значение.

## УСТАНОВКА И ПОДКЛЮЧЕНИЕ

- Подготовьте монтажное отверстие по размерам, указанным в таблице на с. 1.
- Подключите к блоку питания светильника обесточенные провода сетевого питания AC 230 В (коричневый — L, «фаза»; синий — N, «ноль»). Используйте монтажные (клеммные) коробки или кабельные соединители (муфты, коннекторы) со степенью защиты не ниже IP54. В противном случае степень защиты светильника, указанная в таблице параметров, не может быть обеспечена.
- Отведите крепежные пружины светильника вверх и установите светильник и драйвер в подготовленное отверстие.
- Включите питание светильника и проверьте его работоспособность.

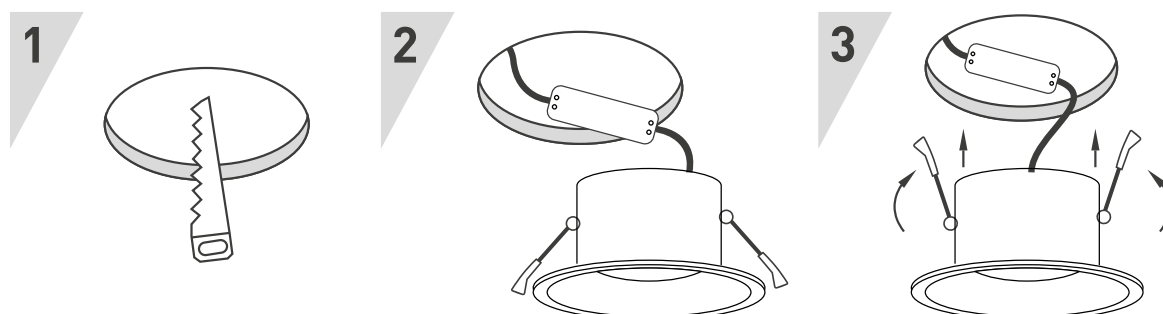


Рис. 2. Установка и подключение светильника

