

## СВЕТИЛЬНИКИ MS-FORECAST-BUILT

### ПРИМЕНЕНИЕ

- Встраиваемый светодиодный светильник предназначен для освещения жилых, офисных, торговых и других помещений.

### ОСОБЕННОСТИ

- Светильник имеет высокий индекс цветопередачи, что обеспечивает точную передачу цветовых оттенков.
- Угол вращения светового модуля в светильнике вокруг вертикальной оси равен 355°, максимальный угол наклона от горизонтали равен 30°.
- Светильник имеет высокую светоотдачу и позволяет экономить до 90% электроэнергии, потребляемой лампами накаливания той же яркости.

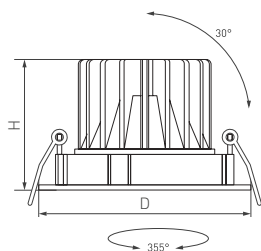


Рис. 1. Чертеж и габаритные размеры

### ПАРАМЕТРЫ

|  |               |
|--|---------------|
| Напряжение питания через драйвер (в комплекте) | AC 230 В      |
| Частота питающей сети                          | 50/60 Гц      |
| Индекс цветопередачи                           | CRI>90        |
| Степень пылевлагозащиты                        | IP20          |
| Класс защиты от поражения электрическим током  | II            |
| Диапазон рабочих температур окружающей среды   | -20... +40 °C |
| Срок службы*                                   | 50 000 ч      |
| Гарантийный срок                               | 60 мес        |

\* При соблюдении условий эксплуатации и снижении яркости не более чем на 30% от первоначальной.





## МОДЕЛИ

| Артикул   | Модель                                   | Мощность | Размеры корпуса, D×H | Размеры отверстия для установки | Угол излучения | Цвет вставки | Цвет корпуса | Цветовая тем-ра (K)* | Цвет свечения                               |
|-----------|--|----------|----------------------|---------------------------------|----------------|--------------|--------------|----------------------|---|
| 035448(1) | MS-FORECAST-BUILT-TURN-R82-8W Warm3000   | 8 Вт     | Ø82×51 мм            | Ø75 мм                          | 32°            | черный       | белый        | 3000                 | Белый теплый, аналогичный лампе накаливания |
| 033658(1) | MS-FORECAST-BUILT-TURN-R82-8W Day4000    |          |                      |                                 |                |              |              | 4000                 | Белый дневной, для жилых помещений          |
| 037187(1) | MS-FORECAST-BUILT-TURN-R82-8W Warm3000   |          |                      |                                 |                | белый        | белый        | 3000                 | Белый теплый, аналогичный лампе накаливания |
| 037186(1) | MS-FORECAST-BUILT-TURN-R82-8W Day4000    |          |                      |                                 |                |              |              | 4000                 | Белый дневной, для жилых помещений          |
| 035451(1) | MS-FORECAST-BUILT-TURN-R82-8W Warm3000   | 8 Вт     | Ø82×51 мм            | Ø75 мм                          | 32°            | черный       | черный       | 3000                 | Белый теплый, аналогичный лампе накаливания |
| 035450(1) | MS-FORECAST-BUILT-TURN-R82-8W Day4000    |          |                      |                                 |                |              |              | 4000                 | Белый дневной, для жилых помещений          |
| 035449(1) | MS-FORECAST-BUILT-TURN-R102-12W Warm3000 | 12 Вт    | Ø102×70 мм           | Ø95 мм                          | 32°            | черный       | белый        | 3000                 | Белый теплый, аналогичный лампе накаливания |
| 033659(1) | MS-FORECAST-BUILT-TURN-R102-12W Day4000  |          |                      |                                 |                |              |              | 4000                 | Белый дневной, для жилых помещений          |
| 037188(1) | MS-FORECAST-BUILT-TURN-R102-12W Warm3000 |          |                      |                                 |                | белый        | белый        | 3000                 | Белый теплый, аналогичный лампе накаливания |
| 037098(1) | MS-FORECAST-BUILT-TURN-R102-12W Day4000  |          |                      |                                 |                |              |              | 4000                 | Белый дневной, для жилых помещений          |
| 035453(1) | MS-FORECAST-BUILT-TURN-R102-12W Warm3000 | 12 Вт    | Ø102×70 мм           | Ø95 мм                          | 32°            | черный       | черный       | 3000                 | Белый теплый, аналогичный лампе накаливания |
| 035452(1) | MS-FORECAST-BUILT-TURN-R102-12W Day4000  |          |                      |                                 |                |              |              | 4000                 | Белый дневной, для жилых помещений          |

\* Указано типовое значение.



## УСТАНОВКА И ПОДКЛЮЧЕНИЕ

- Вырежьте отверстие в потолке по размерам, указанным в таблице.
- Подключите к светильнику драйвер из комплекта поставки (используется специальный разъем с фиксацией).
- Подключите к драйверу обесточенные провода сетевого питания AC 230 В (коричневый, L — «фаза»; синий, N — «ноль»).
- Отведите крепежные пружины светильника вверх и установите светильник и драйвер в подготовленное отверстие.
- Включите питание светильника и проверьте его работоспособность.

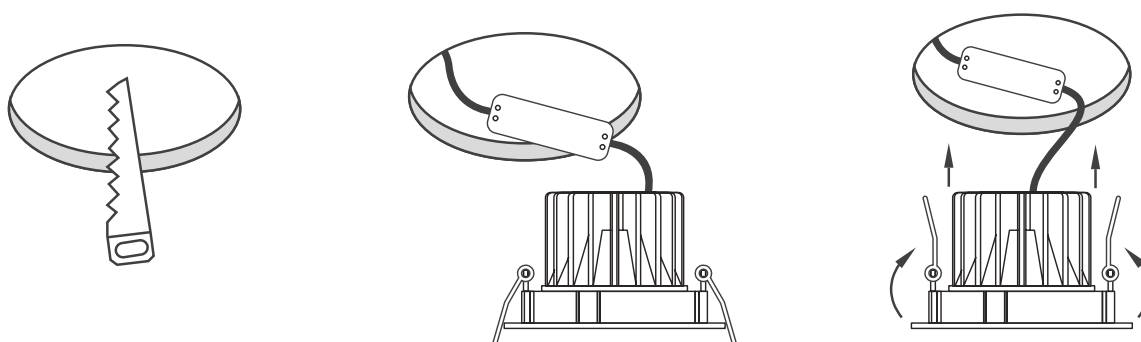


Рис. 2. Установка и подключение светильника