

2 СБОРКА НАПРАВЛЯЮЩИХ

- Подготовьте направляющие, соединители и ремни.



Направляющая



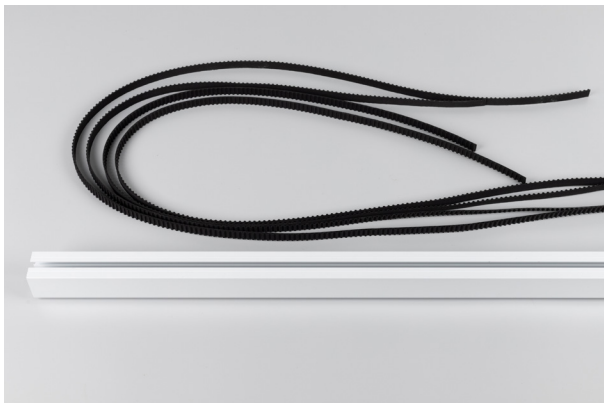
Соединитель



Ремень

- Поместите направляющие и соединители на ровную поверхность.

- Вставьте направляющие в соединитель. Затяните винты ключом.
- Убедитесь, что в месте стыка направляющих нет перекосов и зазоров.



3 ПОДГОТОВКА РЕМНЯ

- Отмерьте необходимую длину ремня, необходимая длина рассчитывается по формуле:

(Длина направляющей × 2)+30 см

- Сделайте два отрезка необходимой длины.

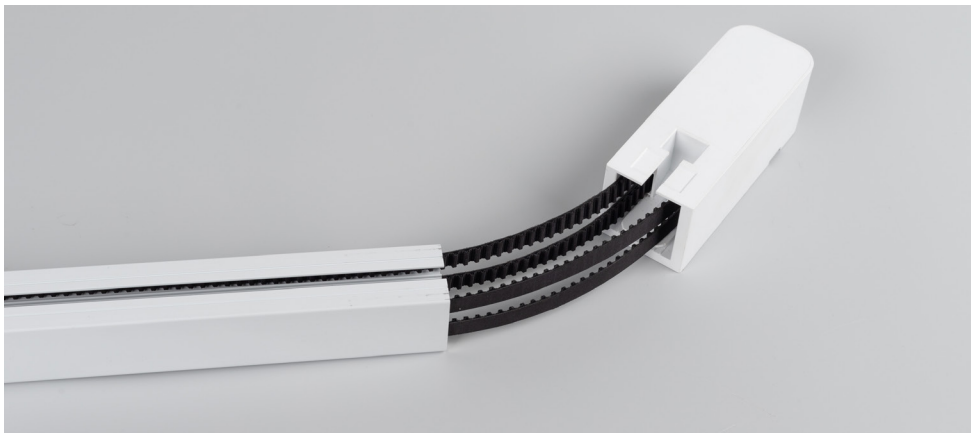


4 СБОРКА ПЕРВОГО ШКИВА

➤ Проденьте ремни в пазы одного из шкивов.



➤ Протяните ремни через шкив так, чтобы с каждой стороны ремни были одинаковой длины.
➤ Проденьте ремни в пазы направляющей.

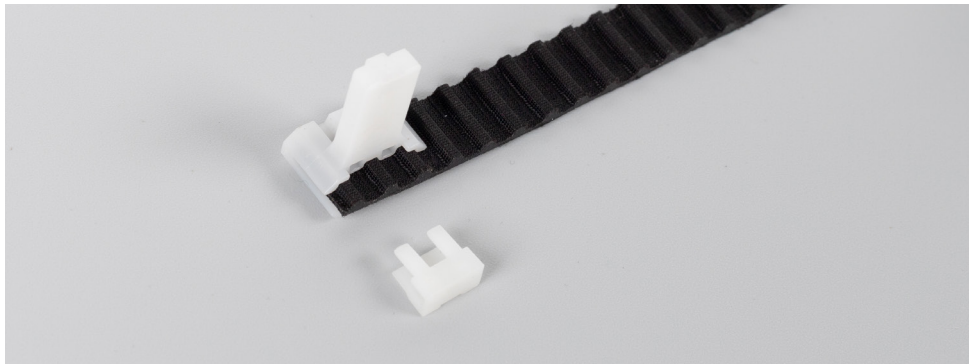


➤ Наденьте шкив на направляющую. Вытащите края ремней из направляющей.
Убедитесь, что ремень в направляющей не перекручен.
Проследите, чтобы шкив был надежно закреплен на направляющей.

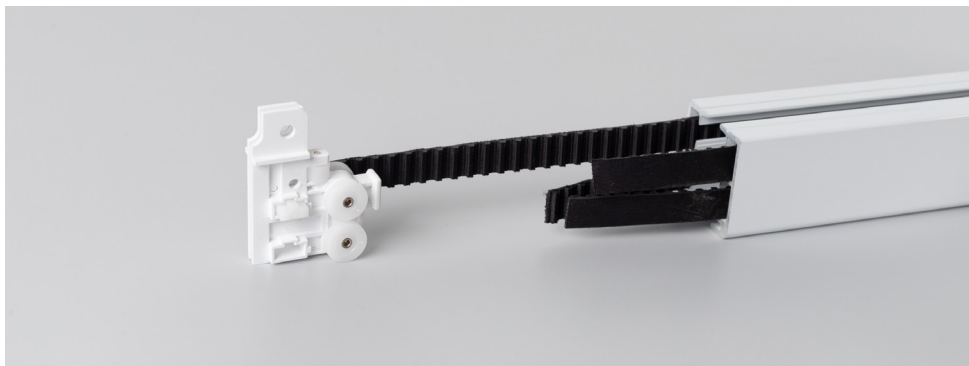


5 СБОРКА ВТОРОГО ШКИВА

➤ Удобнее начинать сборку с нижнего ремня. Закрепите пряжку на ремне.



➤ Закрепите несущее колесо на ремне.



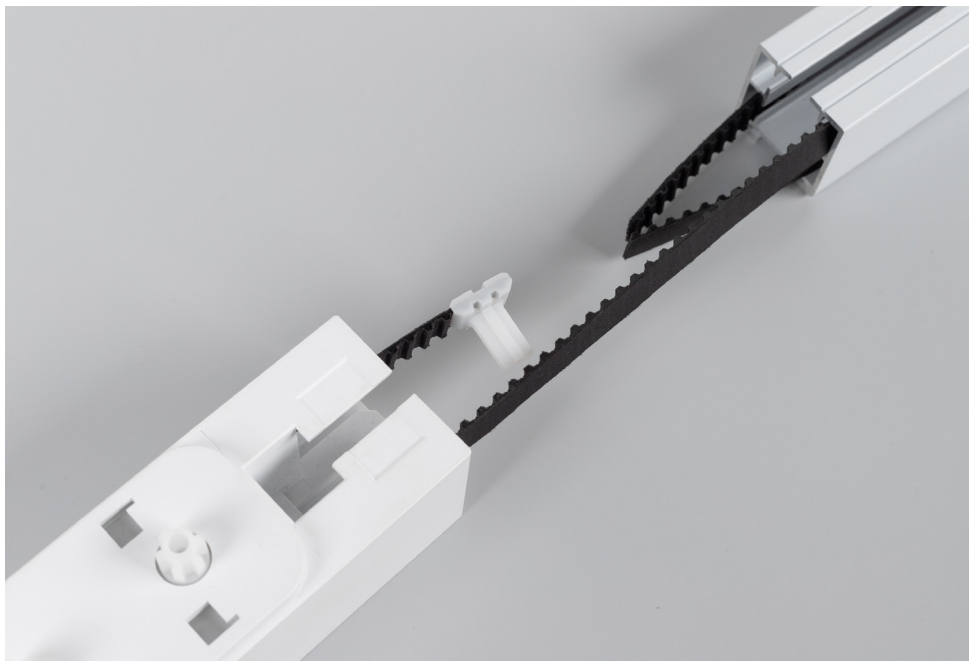
➤ Вставьте несущее колесо в направляющую. Свободный край ремня вытащите из направляющей.



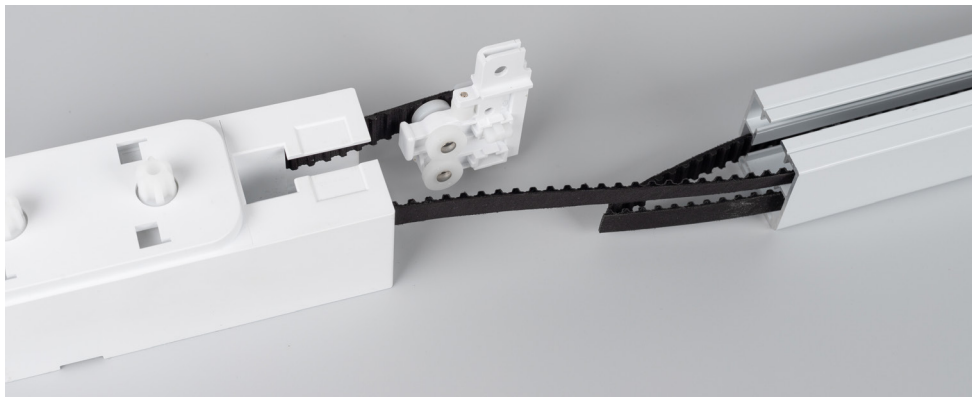
- Проденьте свободный край ремня в паз второго шкива и вытащите его.



- Закрепите пряжку на свободный край ремня.



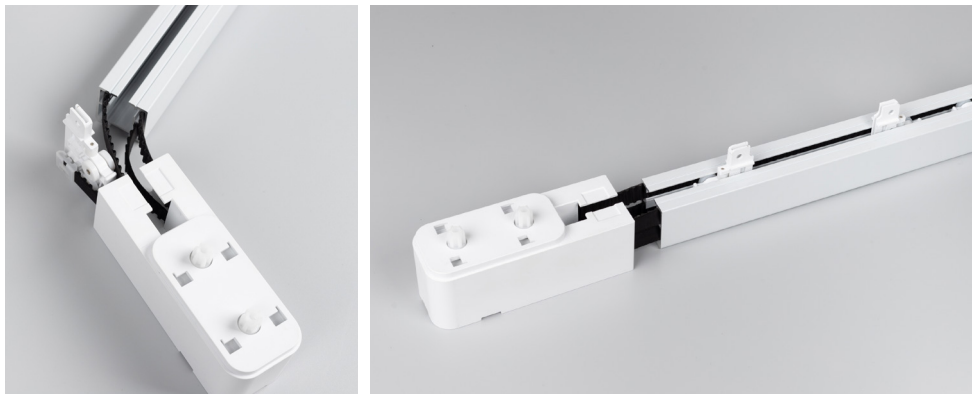
➤ Закрепите несущее колесо на ремне.



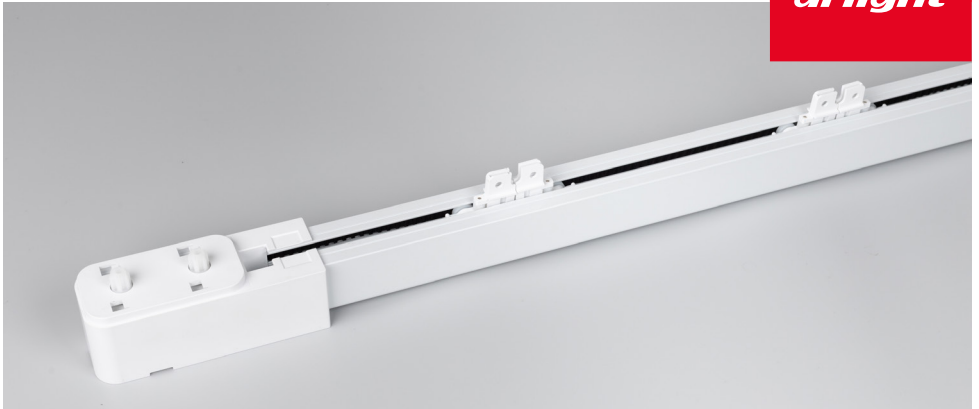
➤ Вставьте несущее колесо в направляющую.



➤ Повторите действия для второго ремня.

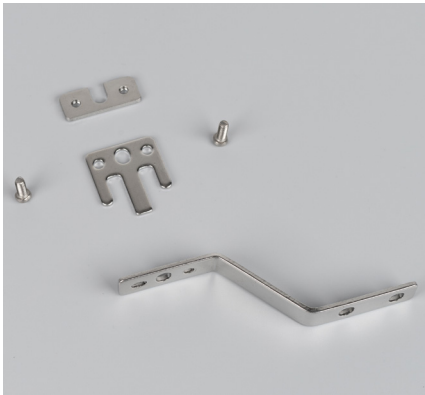


- 7 Подтяните несущие колеса друг к другу и наденьте шкив на направляющую.



6 СБОРКА БЕГУНКОВ И КРЮЧКОВ

- 7 Установите соединяющие пластины между несущими колесами. Установите направляющие бегунки и затяните винты.



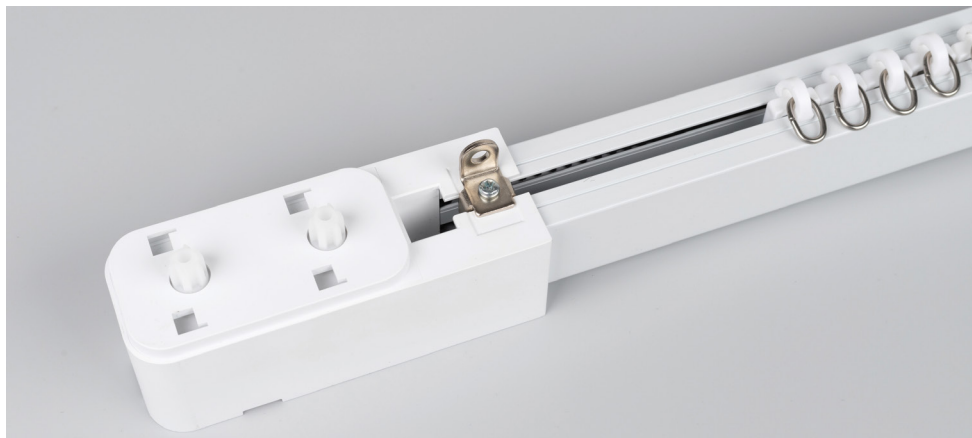
- Потянув за бегунок, убедитесь, что ремень внутри направляющей передвигается плавно. Если это не так, перепроверьте, правильно ли осуществлена сборка.
- Вставьте крючки в направляющую.



- Количество крючков должно быть одинаковым с каждой стороны и составлять 8 шт/м.



- Закрепите фиксаторы с двух сторон карниза.



7 УСТАНОВКА КАРНИЗА

➤ Закрепите крюки в пазах по краям шкивов.



➤ Закрепите потолочный кронштейн на направляющей.



➤ Закрепите карниз на потолке.

8 УСТАНОВКА ПРИВОДА

➤ Закрепите привод на приводном блоке: нажмите и удерживайте кнопку на приводе.



➤ Поставьте привод на валы приводного блока и отпустите кнопку.



➤ Сборка завершена.