

# СВЕТИЛЬНИКИ СВЕТОДИОДНЫЕ МОДУЛЬНЫЕ НАКЛАДНЫЕ СЕРИИ SP-POLO-SURFACE



## 1. ОСНОВНЫЕ СВЕДЕНИЯ

- 1.1. Современная серия ярких светодиодных светильников с возможностью создания индивидуального дизайна.
- 1.2. Каждый светильник серии POLO состоит из трех модулей: светодиодный модуль, декоративная вставка и корпус светильника со встроенным источником питания.
- 1.3. Комбинируя различные модули серии POLO, вы можете получить различные варианты светильников, отличающихся внешним видом, способом установки и световыми характеристиками.
- 1.4. Процесс сборки светильников предельно прост и осуществляется непосредственно перед установкой.
- 1.5. Применение в светильниках сверхъярких современных светодиодов позволяет экономить до 90% электроэнергии, потребляемой традиционными источниками освещения такой же яркости.
- 1.6. Срок службы светодиодов — более 30 000 часов, что значительно превосходит показатели люминесцентных ламп и ламп накаливания.
- 1.7. Встроенный LED-драйвер позволяет подключать светильники непосредственно к сети AC 230 В без промежуточных устройств.
- 1.8. Корпуса всех модулей изготовлены из алюминия с нанесением стойкого высококачественного покрытия.

## 2. ОСНОВНЫЕ ТЕХНИЧЕСКИЕ ХАРАКТЕРИСТИКИ

### 2.1. Таблица совместимости модулей серии

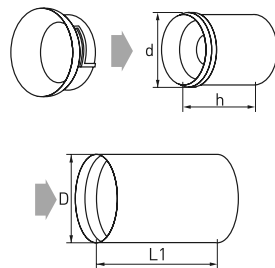
	Корпус SP-POLO-SURFACE-R65 арт. 024220	Корпус SP-POLO-SURFACE-R65 арт. 024221	Корпус SP-POLO-SURFACE-R85 арт. 024251	Корпус SP-POLO-SURFACE-R85 арт. 024252
Декоративная вставка	022650 Вставка SP-POLO-R65 Белая		020880 Вставка SP-POLO-R85 Белая	
	024245 Вставка SP-POLO-R65 Золотая		020882 Вставка SP-POLO-R85 Золотая	
	024244 Вставка SP-POLO-R65 Черная		020881 Вставка SP-POLO-R85 Черная	
Светодиодный модуль	024240 Модуль светодиодный SP-POLO-R65-8W White Белый, 5000 К		024248 Модуль светодиодный SP-POLO-R85-15W White Белый, 5000 К	
	024239 Модуль светодиодный SP-POLO-R65-8W Day Дневной белый, 4000 К		024249 Модуль светодиодный SP-POLO-R85-15W Day Дневной белый, 4000 К	
	022633 Модуль светодиодный SP-POLO-R65-8W Warm Теплый белый, 3000 К		024250 Модуль светодиодный SP-POLO-R85-15W Warm Теплый белый, 3000 К	

## 2.2. Технические характеристики корпусов

Модель	SP-POLO-SURFACE-R65	SP-POLO-SURFACE-R85
Мощность	8 Вт	15 Вт
Напряжение питания	AC 230 В	
Частота питающей сети	50/60 Гц	
Макс. ток, потребляемый от сети AC 230 В	0.065 А	0.13 А
Выходной ток драйвера	200 мА	350 мА
Выходное напряжение драйвера	30–43 В	
Степень пылевлагозащиты	IP20	
Диапазон рабочих температур окружающей среды	–25... +45 °С	
Габаритные размеры, D×L1	Ø65×155 мм	Ø85×155 мм
Вес корпуса	0.33 кг	0.48 кг

## 2.3. Технические характеристики светодиодных модулей (приобретаются отдельно)

Модель	SP-POLO-R65-8W	SP-POLO-R85-15W
Напряжение питания	DC 36 В	
Ток питания	200 мА	350 мА
Угол излучения	40°	
Индекс цветопередачи	CRI>80	
Световой поток	570 лм	1100 лм
Срок службы*	30 000 ч	
Габаритные размеры, d×h	Ø52×60 мм	Ø74×80 мм
Вес	0.1 кг	0.29 кг



\* При соблюдении условий эксплуатации и снижении яркости не более чем на 30% от первоначальной.

## 2.4. Цветовая маркировка светодиодных модулей

Рис. 1. Чертеж и габаритные размеры

Обозначение	Цвет свечения	Цветовая температура**
White	Белый чистый, для офисов и магазинов	5000 K
Day	Белый дневной, для жилых помещений	4000 K
Warm	Белый теплый, аналогичный лампе накаливания	3000 K

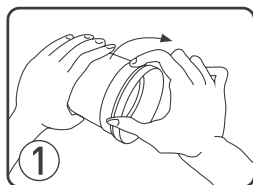
\*\* Указано типовое значение.

## 3. СБОРКА, УСТАНОВКА И ПОДКЛЮЧЕНИЕ

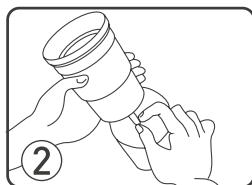
**⚠ ВНИМАНИЕ!** Перед началом всех работ отключите электропитание! Все работы должны проводиться только квалифицированным специалистом.

Для сборки светильника вам дополнительно понадобятся следующие модули: декоративная вставка и светодиодный модуль (приобретаются отдельно).

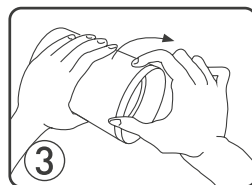
1. Извлеките модули из упаковок и убедитесь в отсутствии механических повреждений.
2. Соберите светильник в последовательности, показанной на рисунке 2.
3. Установите светильник, как показано на рисунке 3.
4. Включите электропитание и проверьте работу светильника.
5. Если светильник не заработал должным образом, проверьте подключение в соответствии с таблицей возможных неисправностей (см. п. 4.6).



Накрутите декоративную вставку на светодиодный модуль.



Подключите разъем от драйвера в корпусе светильника к светодиодному модулю.

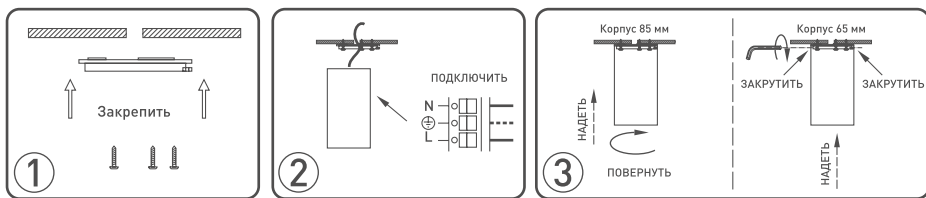


Вставьте светодиодный модуль с декоративной вставкой в корпус светильника и зафиксируйте, повернув по часовой стрелке до упора.

Рис. 2. Сборка светильника



- 3.6. При невозможности устранения неисправности обесточьте светильник, затем демонтируйте его и свяжитесь с представителем торгового предприятия для обслуживания по гарантии.
- 3.7. Ни в коем случае не пытайтесь разбирать светодиодный модуль или драйвер светильника! Это опасно для жизни и лишает вас гарантии!



Закрепите монтажное основание светильника в месте установки при помощи шурупов. Питающий кабель должен проходить через отверстие в середине закрепляемого основания.

Подключите обесточенный питающий кабель от сети 230 В к клеммной колодке светильника, соблюдая цветовую маркировку проводов: коричневый — фаза, синий — ноль, желто-зеленый — заземление.

Наденьте корпус светильника на закрепленное монтажное основание и поверните светильник до полной фиксации. Убедитесь, что соединения выполнены надежно.

Наденьте корпус светильника на закрепленное монтажное основание и зафиксируйте винтами. Убедитесь, что соединения выполнены надежно.

Рис. 3. Установка светильника

#### 4. ОБЯЗАТЕЛЬНЫЕ ТРЕБОВАНИЯ И РЕКОМЕНДАЦИИ ПО ЭКСПЛУАТАЦИИ



**ВНИМАНИЕ!** Данные светильники нельзя использовать со светорегуляторами (диммерами)!

- 4.1. Условия эксплуатации:
  - только внутри помещений;
  - температура окружающей среды от  $-25$  до  $+45$  °С;
  - относительная влажность воздуха не более 90% при  $+20$  °С;
  - отсутствие в воздухе паров и агрессивных примесей (кислот, щелочей и пр.).
- 4.2. Не допускается эксплуатация светильника в помещениях с горячим воздухом температурой выше  $+45$  °С.
- 4.3. Не устанавливайте светильник рядом с источниками тепла или в полностью закрытых пространствах без циркуляции воздуха.
- 4.4. Не допускайте попадания воды на светильник, не эксплуатируйте в помещениях с высокой влажностью и возможностью образования конденсата (ванные комнаты, бассейны).
- 4.5. Не разбирайте драйвер светильника, не вносите изменения в конструкцию.
- 4.6. Возможные неисправности и методы их устранения

Неисправность	Причина	Метод устранения
Светильник не светится	Нет контакта в соединениях	Тщательно проверьте все подключения
	Неисправность драйвера или светильника	Обратитесь к поставщику для замены по гарантии
Светильник мигает в выключенном состоянии	В сети AC 230 В установлен выключатель с подсветкой и (или) датчик движения (освещения)	Замените выключатель на модель без подсветки. Используйте датчик движения (освещения) только с релейным выходом
Нестабильное свечение, мерцание	В сети AC 230 В установлен регулятор яркости (диммер)	Удалите регулятор яркости (диммер)

#### 5. ТРЕБОВАНИЯ БЕЗОПАСНОСТИ

- 5.1. Конструкция изделия удовлетворяет требованиям электро- и пожарной безопасности по ГОСТ 12.2.007.0-75.
- 5.2. Монтаж изделия должен выполняться квалифицированным специалистом с соблюдением всех требований техники безопасности.
- 5.3. Внимательно изучите данное руководство и неукоснительно следуйте всем рекомендациям.
- 5.4. Перед монтажом убедитесь, что все элементы системы обесточены.
- 5.5. Если при включении изделие не работает должным образом, обесточьте все оборудование и свяжитесь с представителем торгового предприятия для обслуживания по гарантии.

## 6. ГАРАНТИЙНЫЕ ОБЯЗАТЕЛЬСТВА

- 6.1. Изготовитель гарантирует соответствие изделия требованиям действующей технической документации и обязательным требованиям государственных стандартов.
- 6.2. Гарантийный срок эксплуатации — 36 месяцев с момента продажи изделия.
- 6.3. В случае выхода изделия из строя потребитель вправе предъявить требования в течение гарантийного срока при наличии товарного или кассового чека, а также отметки о продаже в паспорте изделия.
- 6.4. Гарантийные обязательства не распространяются на изделия, имеющие механические повреждения, а также признаки нарушения потребителем правил хранения, транспортирования или эксплуатации.
- 6.5. Претензии предъявляются по месту приобретения изделия.
- 6.6. Изготовитель вправе вносить в конструкцию изделия изменения, не ухудшающие его параметры и качество.
- 6.7. Расходы на транспортировку вышедшего из строя изделия оплачиваются покупателем.

## 7. ТРАНСПОРТИРОВАНИЕ И ХРАНЕНИЕ

- 7.1. Размещение и крепление в транспортных средствах упакованных изделий должны обеспечивать их устойчивое положение, исключать возможность ударов друг о друга, а также о стенки транспортных средств.
- 7.2. Изделие должно храниться в индивидуальной упаковке в сухом отапливаемом хранилище при отсутствии в воздухе паров кислот, щелочей и других агрессивных примесей.
- 7.3. После транспортировки при отрицательных температурах, перед включением, изделие должно быть выдержано без упаковки в нормальных условиях не менее 6 часов.

## 8. КОМПЛЕКТАЦИЯ

- 8.1. Корпус или светильник в сборе (конкретная комплектация указана на упаковке) — 1 шт.
- 8.2. Техническое описание, руководство по эксплуатации и паспорт — 1 шт.
- 8.3. Упаковка — 1 шт.

## 9. СВЕДЕНИЯ ОБ УТИЛИЗАЦИИ

- 9.1. По истечении срока службы (эксплуатации) изделие не представляет опасности для жизни, здоровья людей и окружающей среды.
- 9.2. Утилизация осуществляется в соответствии с требованиями действующего законодательства.

## 10. СВЕДЕНИЯ О РЕАЛИЗАЦИИ И СЕРТИФИКАЦИИ

- 10.1. Цена изделия договорная, определяется при заключении договора.
- 10.2. Предпродажной подготовки изделия не требуется.
- 10.3. Изделие сертифицировано согласно ТР ТС. Информация о сертификации нанесена на упаковку.

## 11. ИНФОРМАЦИЯ О ПРОИСХОЖДЕНИИ ТОВАРА

- 11.1. Изготовлено в КНР.
- 11.2. Изготовитель: «Санрайз Холдингз [ГК] Лтд» (Sunrise Holdings (HK) Ltd).  
Офис 901, 9 этаж, «Омега Плаза», 32, улица Дундас, Коулун, Гонконг, Китай.
- 11.3. Импортёр: ООО «Арлайт РУС», адрес: 101000, г. Москва, Уланский пер., д. 22, стр. 1, пом. I, этаж 5, офис 501.
- 11.4. Дату изготовления см. на корпусе изделия (или на упаковке).

## 12. ОТМЕТКИ О ПРОДАЖЕ

Модель: \_\_\_\_\_

Дата продажи: \_\_\_\_\_

Продавец: \_\_\_\_\_ М. П.

Потребитель: \_\_\_\_\_



Более подробная информация  
об изделии представлена  
на сайте [arlight.ru](http://arlight.ru)



ТР ТС 004, 020, ТР ЕАЭС 037/2016



Дополнение к артикулу в скобках, например (1), (2), (B), означает наличие модификаций товара. Модификации отличаются незначительными улучшениями, не влияющими на основные свойства, параметры и внешний вид товара. Допускается прямая замена модификаций на основной артикул или наоборот без каких-либо условий.

Данный материал принадлежит ООО «АРЛАЙТ РУС».